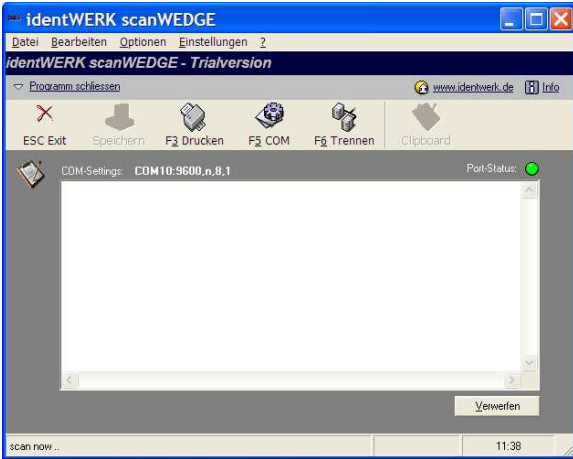


Software IDWEDGE

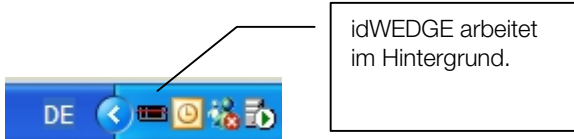
Kurzbeschreibung

Beschreibung



IDWEDGE ist ein Softwaremodul um Daten von USB-, seriellen- oder USB- Scannern komfortabel an Windows-Anwendungen weiter zu leiten.

Im Gegensatz zu Hardwarelösungen bietet IDWEDGE eine bessere Überwachung der Datenströme und mehr Möglichkeiten bei der Datenübertragung an die Anwendung.



Konfiguration

Neben den Einstellungen der Scannerparameter, kann in der Konfiguration die zu sendenden Daten festgelegt werden. Dabei ist es möglich mehrere Tastenkombination und Fixwerte mit den gescannten Daten zu kombinieren. Dadurch können mit einem Scan auch komplexere Erfassmasken bedient werden.

Auszug aus der Konfigurationsdatei:

```
[SCANNER]
COMPORT=10
SETTINGS=9600,n,8,1
DTREnable=-1
EOFEEnable=0
RTSEnable=-1
InputLen= 0
InBufferSize=1024
InputMode=0
Handshaking=0
SUFFIX=1310

[SEND]
1={Barcode}
2={TAB}
3=4711
4={STRG+S}
```

Bedienung

Einmal installiert arbeitet IDWEDGE fast unbemerkt als kleines Symbol in der Taskleiste. Mit einem Doppelklick kann vergrößert werden, um z.B. Änderungen an der Konfiguration vorzunehmen oder zur Prüfung des Protokolls.

Vorteile:

- flexibler Einsatz
- kombinierbare Sendeparameter
- Logbuch
- keine Hardware-Wedge nötig
- für USB-, serielle, Bluetooth-Scanner (herstellerunabhängig)
- arbeitet im Hintergrund