




# IDCweb V4

## Client für Webshops

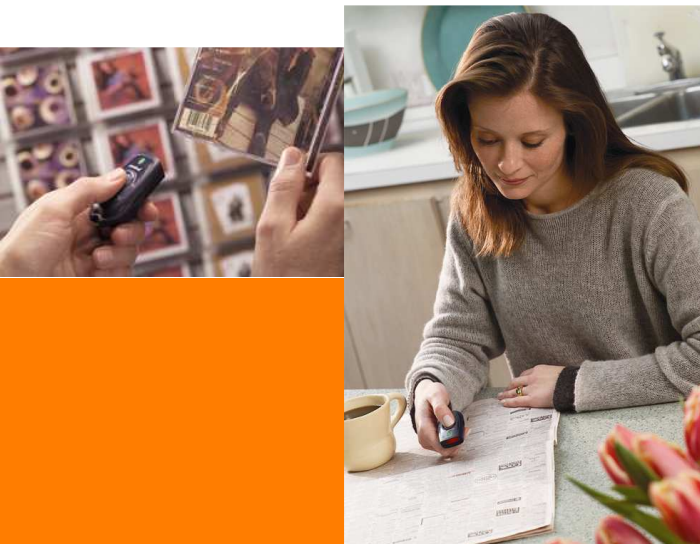
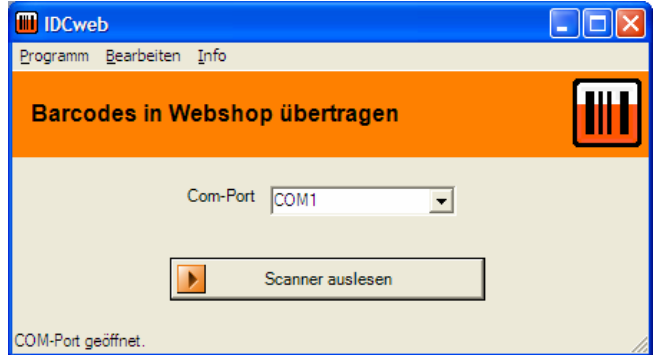
### Daten sammeln für das Web

Mit dem mobilen Barcode-Datensammler CS1504 und der Kommunikationssoftware **IDCweb** werden Nachbestellungen per Internet zum Kinderspiel. Der Ablauf ist denkbar einfach: Barcodes der gewünschten Artikel mit einem Knopfdruck einscannen, Scanner an das Kabel anschließen – fertig!

In diesem Modus sehen Sie von **IDCweb** lediglich ein kleines Barcode-Symbol in der unteren rechten Systemleiste. 

Auf Wunsch öffnet **IDCweb** nach erfolgreicher Übertragung Ihren Internetbrowser und zeigt die übertragenen Daten im Eingabeformular bzw. im Warenkorb an. Hier können dann alle Eingaben noch einmal geprüft und gegebenenfalls geändert bzw. ergänzt werden.

Ist der Summiermodus aktiv, werden mehrfach gescannte Artikel zusammengefasst und aufsummiert.

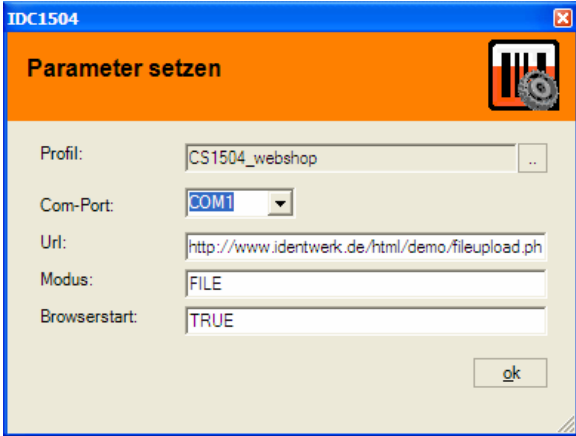


2005 9163

**Technische Daten**

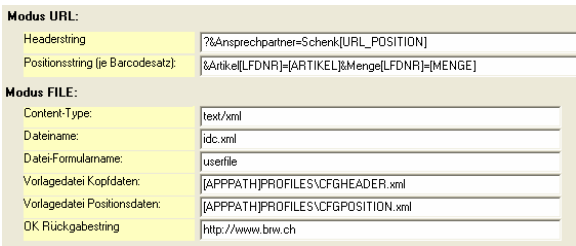
IDCweb kann über Profile (Ini-Dateien) konfiguriert werden. Die Verwaltung der Profile erfolgt über die Software **IDC V4**.

Die Auswahl des Profils, sowie einige grundsätzliche Einstellungen können direkt in **IDCweb** vorgenommen werden.



Parametermaske in IDCweb

Die Datenübergabe an die Website erfolgt über die URL oder per Dateitransfer.



Konfigurationsmaske im IDC V4

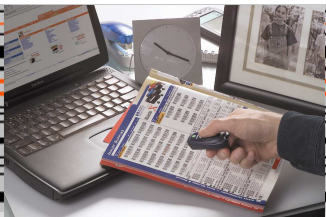
Auf Serverseite wird nur ein Script (für den Filetransfer) oder ein HTML-Formular mit Eingabefeldern benötigt. Eine Anpassung der Website ist in der Regel nicht notwendig, da alle Einstellungen im Client vorgenommen werden können.

**Features**

Verhalten	
Pollingmodus (Automatischer Download)	✓
Barcodes werden nach erfolgreicher Übertragung automatisch gelöscht.	✓
Start des Standardbrowsers nach der Übertragung	✓
Scanneruhrzeit setzen	✓
Konfigurationsmöglichkeiten	
URL des Webshops bzw. der Internetseite	✓
Com-Port des Scanners	✓
Dateitransfer	✓
Datenübergabe per URL	✓
Browserstart	✓
Frei definierbare Datenfelder wie Barcodedaten, Teilstrings, Systemdaten, Zeitstempel, etc.	✓
Gruppieren (gleiche Daten nur einmal übertragen)	✓
Summieren (Zählen von gruppierten Daten)	✓

**Lizenzierung**

Die Lizenzierung erfolgt über die Seriennummer des Scanners. Das heißt, **IDCweb** kann beliebig oft installiert werden. Sie benötigen lediglich für jeden einzusetzenden Barcodescanner einen Freischaltcode.



**Sprechen Sie mit uns.  
Und überzeugen Sie sich selbst**



identWERK GmbH  
Talweg 2  
74906 Bad Rappenau

Fon: ++49 (0) 7264 / 9591-0  
Fax: ++49 (0) 7264 / 9591-20  
info@identwerk.de  
www.identwerk.de

Teilen Sie uns Ihre Aufgabenstellung mit!  
Gern senden wir Ihnen weitere Unterlagen zu oder setzen uns mit Ihnen zu einem persönlichen Gespräch zusammen.

